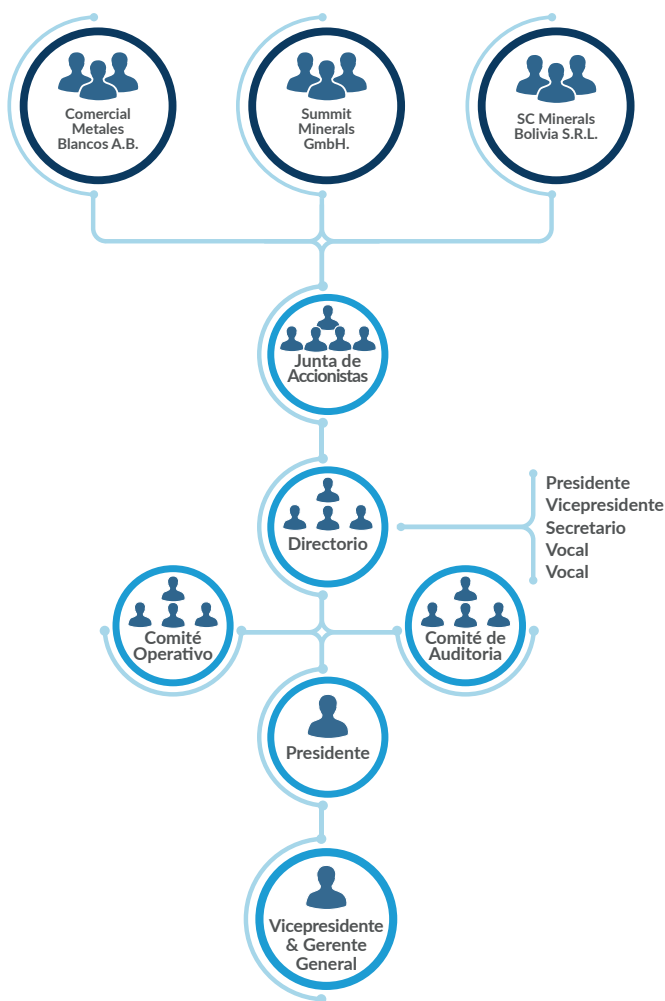


El presente reporte, que fue desarrollado en conformidad con los principios de aseguramiento-validación del ICMM y con la opción “esencial” de los estándares GRI (Global Reporting Initiative), tiene como propósito informar a nuestros grupos de interés y al público en general acerca de nuestro desempeño. Asimismo, busca dar a conocer la forma en que avanzamos en el fortalecimiento de una minería con principios en favor del desarrollo sostenible.

Con el objetivo de otorgar un mayor nivel de confianza a nuestros grupos de interés y al público en general con relación a los contenidos del reporte de sostenibilidad, contratamos a una empresa que realiza la verificación independiente de los estándares de desempeño de sostenibilidad, aplicables a la gestión 2021.

Realizamos nuestras actividades productivas enfocados en la protección de la salud y la vida de las personas, en el respeto al medio ambiente, el compromiso social, la promoción de los derechos humanos y la eficiencia operativa.



Estructura de gobierno corporativo

Minera San Cristóbal S.A. es una sociedad constituida en Bolivia en el año 2000. A partir de marzo de 2009, somos 100% subsidiaria de Sumitomo Corporation, un conglomerado empresarial multiseccional con sede en Japón.

Conducta ética

Las actividades que llevamos a cabo se enmarcan en nuestra política de gestión, en nuestra política de mutuo respeto y en los principios éticos y legales, y evitamos cualquier acto de corrupción, entendido este como cualquier acción que transgrede las normas legales vigentes y los valores éticos de nuestra empresa.

0

reclamos por prácticas laborales

0

vulneraciones a los derechos humanos

