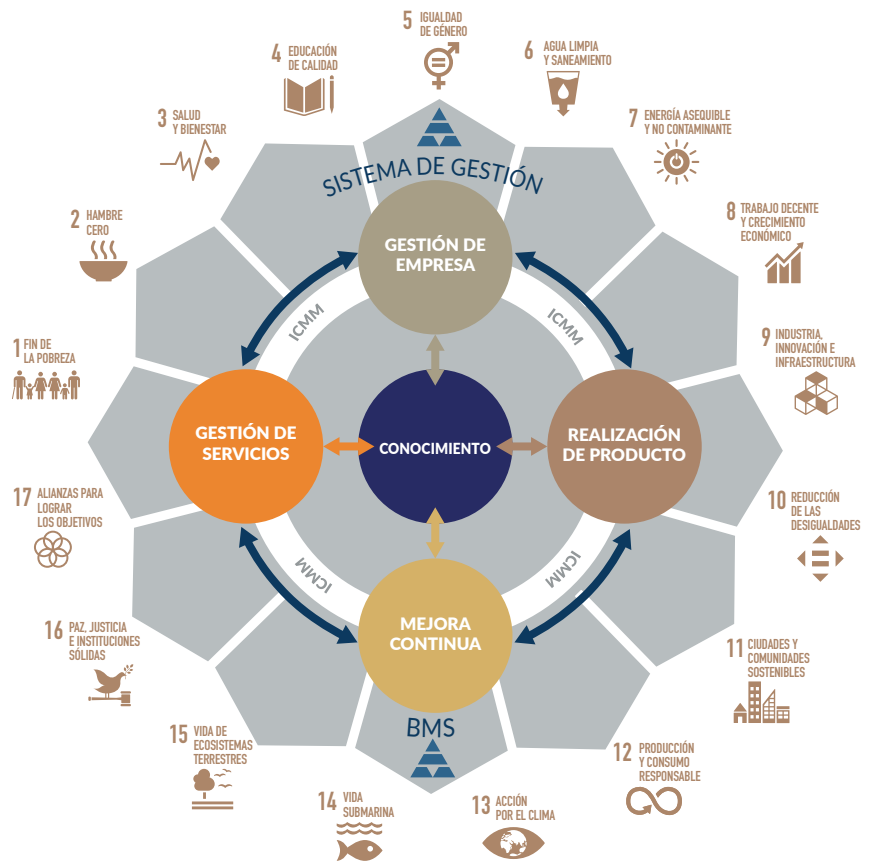


El desarrollo sostenible es fundamental para nuestras operaciones y es la base sobre la cual se viene construyendo una nueva forma de hacer minería en Bolivia, orientada a lograr un mejor futuro para todos.

Modelo de gestión

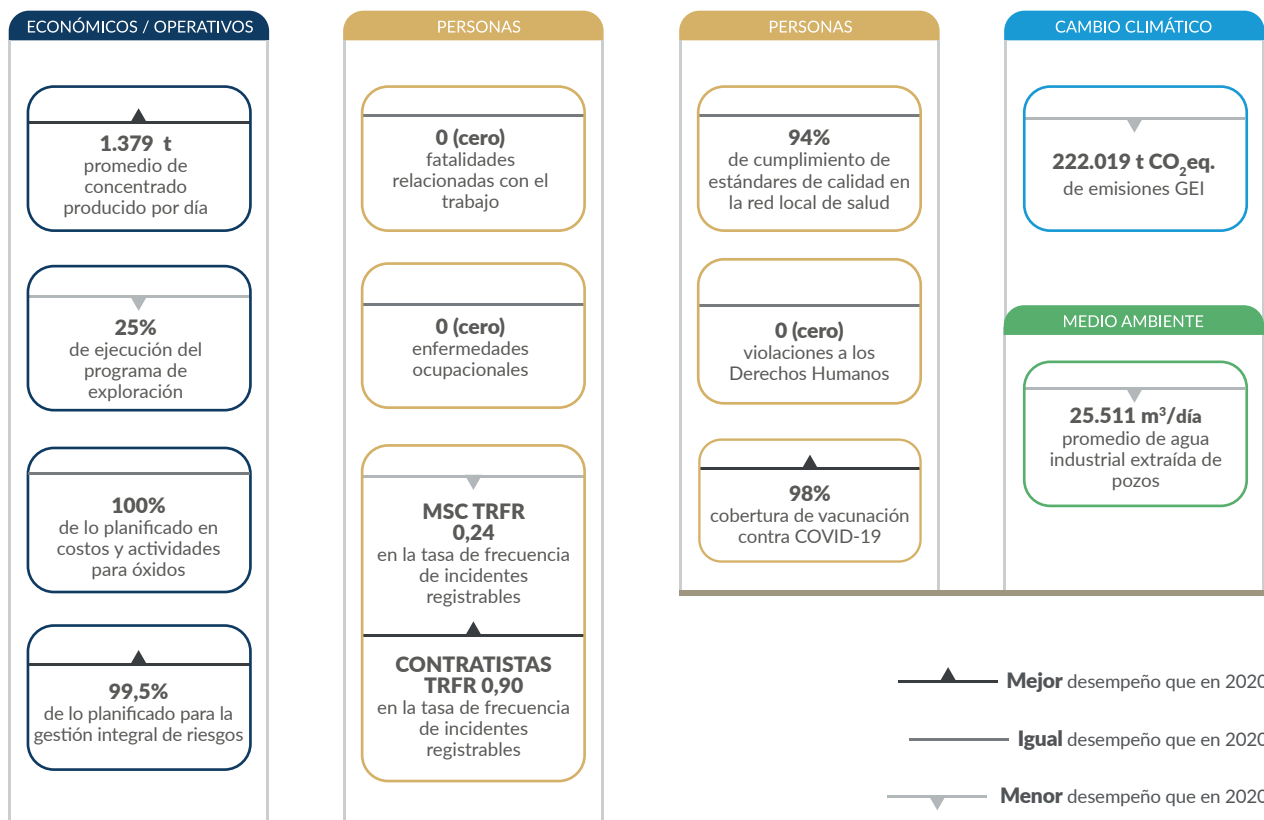
Nuestro sistema de gestión es el conjunto de procesos interrelacionados que, mediante el uso eficiente de recursos, busca lograr los objetivos estratégicos y la visión del negocio.

Desarrollamos un modelo de gestión integral de riesgos que nos permite identificar, evaluar y gestionar riesgos e incertidumbres ante eventos o escenarios internos y externos que puedan dificultar el logro de nuestros objetivos de sostenibilidad.



Nuestro desempeño en cifras

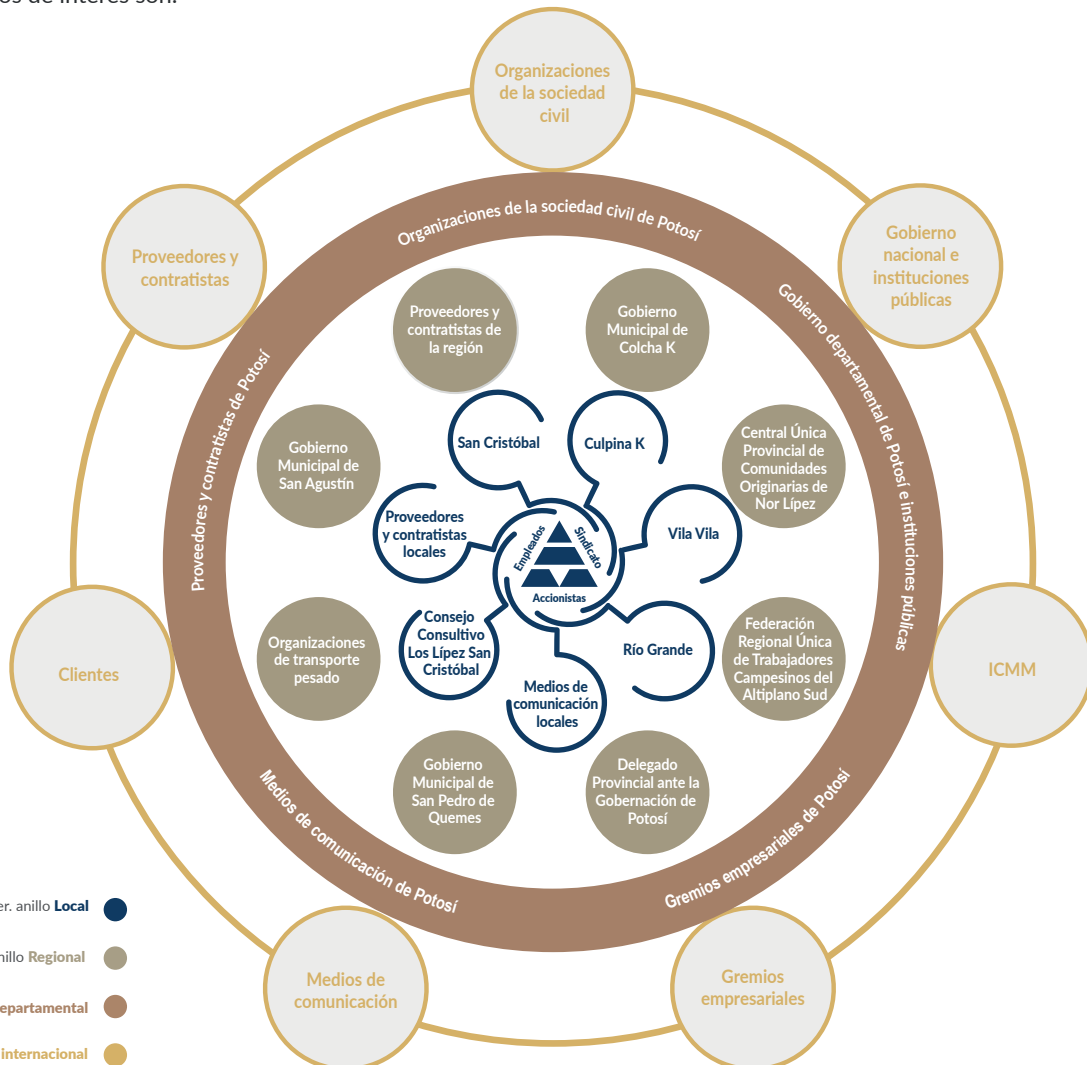
Algunos de nuestros objetivos 2021 y su cumplimiento se describen a continuación:



Nuestros grupos de interés

Definimos a nuestros grupos de interés como las personas, grupos de personas, organizaciones e instituciones públicas/privadas que afectan o pueden ser afectados, positiva o negativamente, como consecuencia de nuestras actividades.

Nuestros grupos de interés son:



1er. anillo Local ●

2do. anillo Regional ●

3er. anillo Departamental ●

4to. anillo Nacional e internacional ●